

ΠΡΟΣ
ΓΕΝΙΚΟ ΝΟΣΟΚΟΜΕΙΟ ΑΘΗΝΩΝ
«Ο ΕΥΑΓΓΕΛΙΣΜΟΣ»
ΓΡΑΦΕΙΟ ΠΡΟΜΗΘΕΙΩΝ
Υψηλάντου 45-47
10676 - ΑΘΗΝΑ

Μελίσσια, 05/03/2018/ΧΜ/ΓΔ

**ΘΕΜΑ: ΔΗΜΟΣΙΑ ΔΙΑΒΟΥΛΕΥΣΗ ΤΕΧΝΙΚΩΝ ΠΡΟΔΙΑΓΡΑΦΩΝ ΓΙΑ ΤΗΝ ΠΡΟΜΗΘΕΙΑ
«ΕΞΑΓΩΓΕΑ ΠΑΡΑΓΩΓΩΝ ΑΙΜΑΤΟΣ»**

Κύριοι,

Ως αποκλειστικοί αντιπρόσωποι του οίκου **FRESENIUS KABI**, σας καταθέτουμε τις προτεινόμενες προδιαγραφές για την προμήθεια **«ΕΞΑΓΩΓΕΑ ΠΑΡΑΓΩΓΩΝ ΑΙΜΑΤΟΣ»**.

COMPOMAT G5
ΑΥΤΟΜΑΤΟΣ - ΗΛΕΚΤΡΟΝΙΚΟΣ ΔΙΑΧΩΡΙΣΤΗΣ
ΠΑΡΑΓΩΓΩΝ ΑΙΜΑΤΟΣ
του Οίκου **FRESENIUS KABI – Γερμανίας**

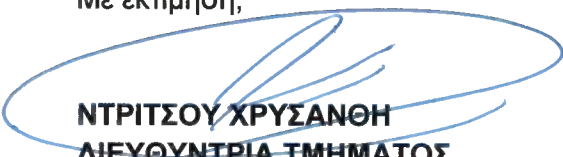
ΤΕΧΝΙΚΕΣ ΠΡΟΔΙΑΓΡΑΦΕΣ

- Να είναι αυτόματη-ηλεκτρονική συσκευή πλήρως προγραμματιζόμενη και εύκολη στη χρήση της.
- Να διαθέτει μικρή οθόνη και πληκτρολόγιο (ενσωματωμένα) για εισαγωγή και έλεγχο των προγραμμάτων, έλεγχο και διόρθωση λαθών ή βλαβών και εν γένει ανάγνωση όλων των σταδίων λειτουργίας της συσκευής.
- Να δέχεται πολλαπλά προγράμματα διαχωρισμού παραγώγων που μπορούμε να τα καλέσουμε και να τα λειτουργήσουμε ανά πάσα στιγμή πατώντας μόνο ένα πλήκτρο.
- Με το άνοιγμα του κεντρικού διακόπτη να κάνει αυτόματο έλεγχο όλων των λειτουργιών του ώστε να είναι έτοιμο για χρήση.
- Να Διαθέτει κεντρική πόρτα ασφαλείας /πίεσης του φυγοκεντρίμενου ασκού, μεγάλου πάχους και δύο (2) ειδικές πλάκες πίεσης διαχωρισμού των παραγώγων, καθώς και ενδιάμεση συρόμενη έσω-έξω πλάκα τομής του ασκού για την παραγωγή στιβάδας Buffy Coat.
- Στην επάνω πλευρά να φέρει ξεχωριστή πλάκα πίεσης για την εξαγωγή του συντηρητικού διαλύματος.
- Να φέρει ειδικά άγκιστρα για την ασφαλή τοποθέτηση οιοδήποτε τύπου ασκού ολικού αίματος.
- Αφού τοποθετηθεί ο ασκός στα άγκιστρα και πατηθεί το αντίστοιχο πλήκτρο (start), όλες οι κινήσεις μέχρι το τέλος να εκτελούνται αυτόματα.
- Να συγκολλά, σφραγίζει και διαχωρίζει αυτόματα τους σωλήνες κάθε έτοιμης μονάδας παραγώγων.

- Να διαθέτει αισθητήρες ανίχνευσης, για ανίχνευση υπερκείμενης στοιβάδας λευκών και αιμοπεταλίων (buffy coat) ή της στοιβάδας των ερυθρών αιμοσφαιρίων.
- Να διαθέτει έξι (6) ειδικές κεφαλές (detectors) πολλαπλών λειτουργιών (συγκράτησης όλων των σωληνώσεων του συστήματος, διακοπής ροής, ελέγχου ροής, ταχύτητας, σφράγισης και συγκόλλησης).
- Να διαθέτει ηχητικό συναγερμό με παράλληλη εμφάνιση στην οθόνη για οιοδήποτε πρόβλημα παρουσιάζεται κατά τη λειτουργία ή πριν απ' αυτήν.
- Να διαχωρίζει τέλεια και σε ελάχιστο χρόνο τα παράγωγα (πλάσμα-ερυθρά- Buffy Coat) οιοδήποτε τύπου και συστήματος ασκών (Διπλοί- Τριπλοί- Τετραπλοί με ή χωρίς πρόσθετα διαλύματα καθώς και συστήματα Άνω-Κάτω Εξόδου).
- Να παράγει σταθερή και υψηλή ποιότητα
- Να μειώνει τις απώλειες και το κόστος εργασίας στο ελάχιστο.
- Να μην αναλώσιμα για την λειτουργία του.
- Να Διαθέτει :
 - Ένα (1) Barcode reader (Scanner)
 - Δύο (2) Ηλεκτρονικές Ζυγαριές ακριβείας
- Να ανταποκρίνεται πλήρως στην Ευρωπαϊκή Νομοθεσία περί Ασφαλείας, Εξοπλισμού και Κυκλοφορίας διαθέτοντας όλα τα απαραίτητα Πιστοποιητικά και Εγκρίσεις (CE, κλπ).
- Τροφοδοσία: Απλή στα 220Volt/50Hz – Να μην απαιτείται ιδιαίτερη εγκατάσταση.

Παραμένουμε στη διάθεσή σας για οποιαδήποτε περαιτέρω πληροφορία ή διευκρίνιση.

Με εκτίμηση,



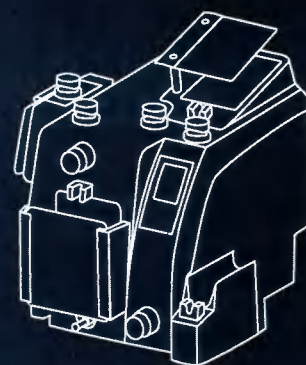
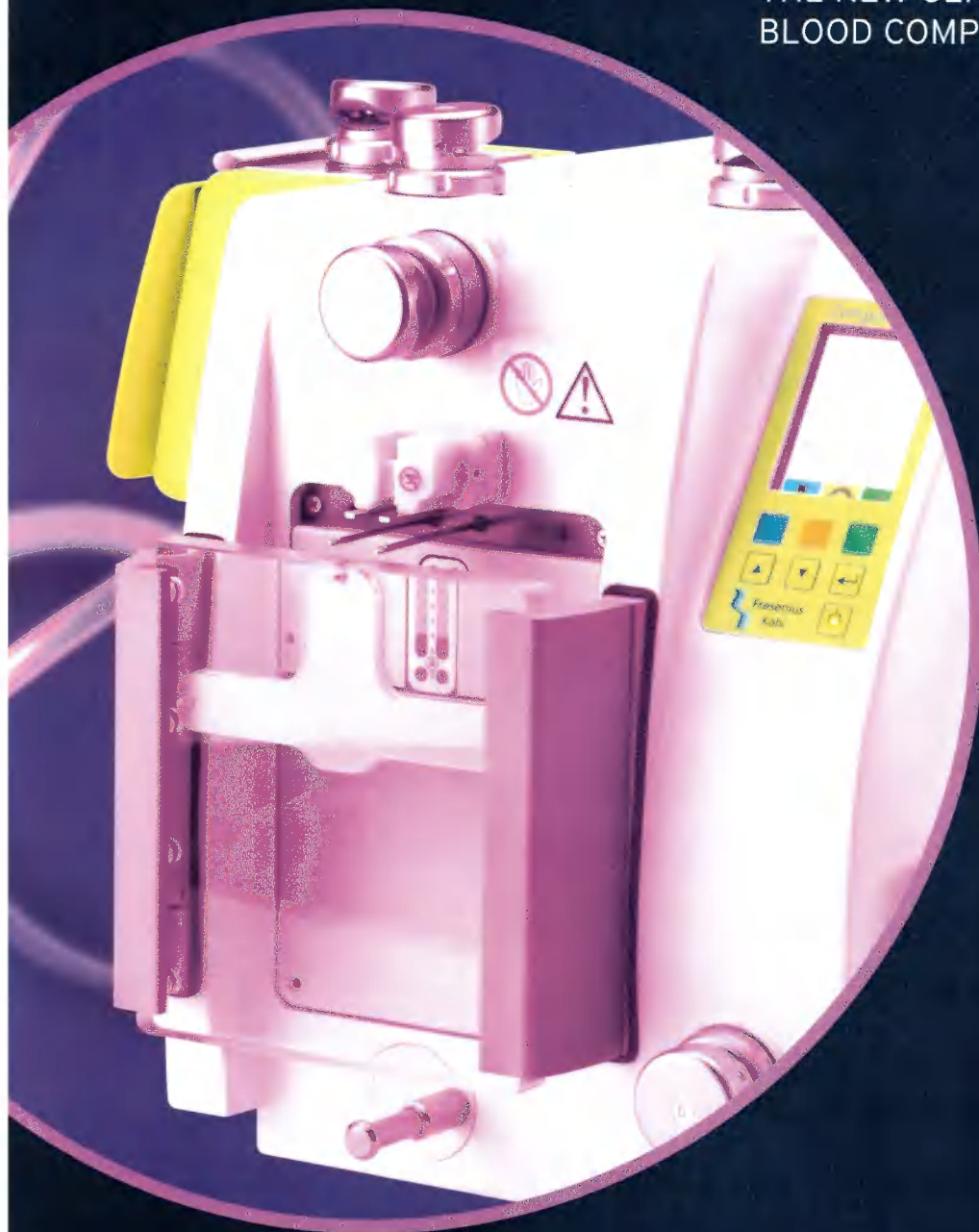
ΝΤΡΙΤΣΟΥ ΧΡΥΣΑΝΘΗ
ΔΙΕΥΘΥΝΤΡΙΑ ΤΜΗΜΑΤΟΣ
ΔΙΑΓΩΝΙΣΜΩΝ & ΣΥΜΒΑΣΕΩΝ

LERIVA ΠΑΡΑΓΩΓΗ & ΕΜΠΟΡΙΑ ΠΡΟΪΟΝΤΩΝ ΥΓΕΙΑΣ & ΟΜΟΡΦΙΑΣ Α.Ε.
ΧΟΝΔΡΙΚΟ ΕΜΠΟΡΙΟ ΦΑΡΜΑΚΕΥΤΙΚΩΝ ΠΡΟΪΟΝΤΩΝ
& ΛΟΙΠΩΝ ΦΑΡΜΑΚΕΥΤΙΚΩΝ ΣΚΕΥΑΣΜΑΤΩΝ
ΕΔΡΑ: Λ. ΠΗΓΗΣ 33 & ΑΝΑΠΗΡΩΝ ΠΟΛΕΜΟΥ 6 - ΜΕΛΙΣΣΙΑ 15127
ΥΠΟΚ/ΜΑ: ΛΑΚΚΟΣ ΚΑΜΑΤΕΡΟΥ ΑΣΠΡΟΠΥΡΓΟΣ Τ.Κ. 19300
ΥΠΟΚ/ΜΑ: 10ο ΧΛΜ ΘΕΡΜΗΣ - ΘΕΣ/ΝΙΚΗΣ Τ.Κ. 57001
Α.Φ.Μ.: 997985840 - Δ.Ο.Υ.: ΦΑΕ ΑΘΗΝΩΝ
ΤΗΛ.: 210 6199886 - FAX: 210 6178733
ΑΡ.Μ.Α.Ε.: 68494/1 ΑΤ/Β/09/0292

MEDICAL DEVICES

CompoMat[®] G5

THE NEW GENERATION OF AUTOMATED
BLOOD COMPONENT SEPARATORS



**FRESENIUS
KABI**

caring for life

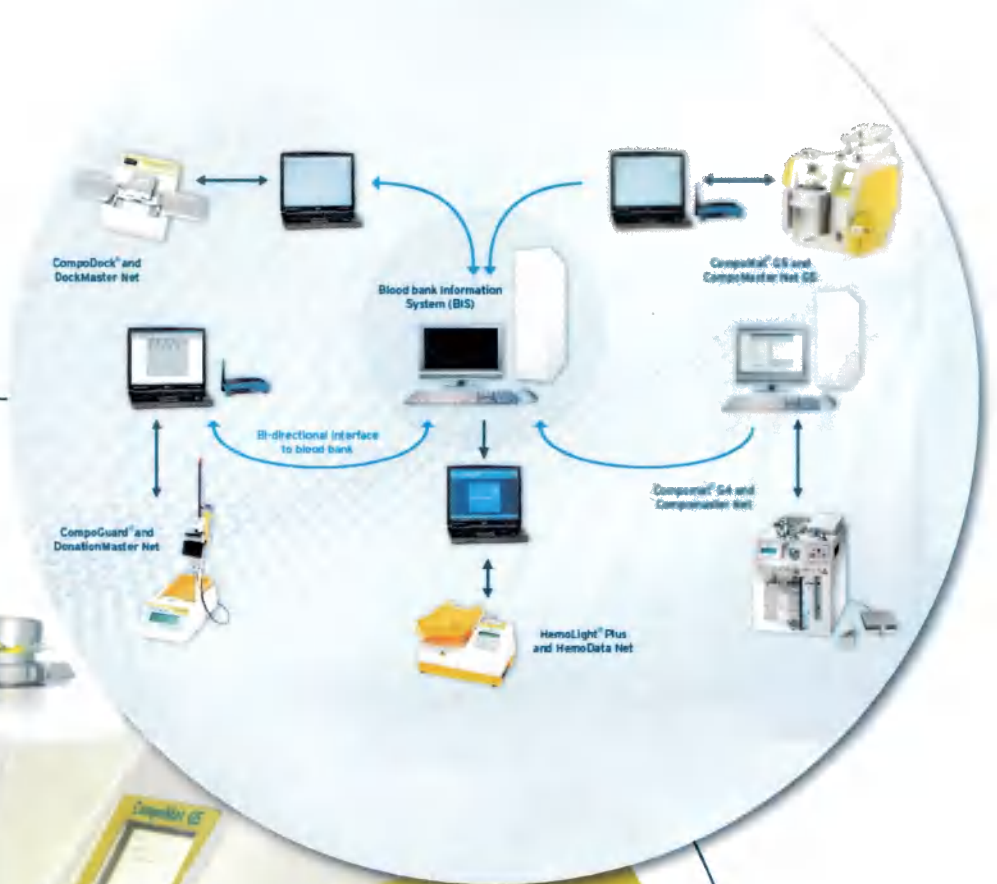
CompoMat® G5

The new generation of automated blood component separators

CompoMat G5, the successor of CompoMat G4, is a highly efficient device for processing of whole blood and blood components using common bag brands. High flexibility allows easy adaption of the separation programs according to individual needs. The new generation provides substantial benefits in terms of level of automation and quality.

- Maximizes efficiency and plasma yield by automated air removal and weighing of plasma bags in a single step
- Shortens separation time by simultaneous processing of program steps
- Optimal standardization due to sensor controlled priming of in-line filters
- Innovative technological platform

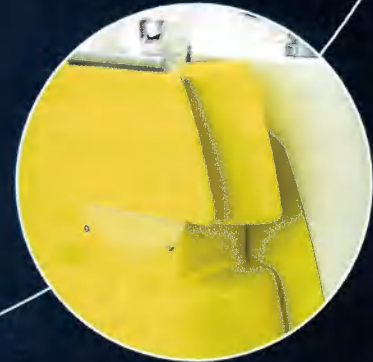
The CompoMat G5 and CompoMaster G5 System is part of the Compomation Data Management System



Automatic air removal and weighing of plasma in one single step

Removal of the air bubble and weighing of the plasma bag can be done on the new Plasma Unit in one single automated step. The auto-tare function allows storage of product net weights.

The unit is designed to avoid plasma loss during the removal process. The integrated sealing head realises a short tube length of just 3 cm to prevent loss of a plasma unit during freezing and thawing.



Simultaneous processing of program steps reduces separation times

To enhance efficiency and reduce separation time, CompoMat G5 allows simultaneous processing of program steps. E.g. additive solution can be added to the RBCs while the plasma is being sealed off and net weight is being captured.

Together with the new motor drive of the presses, this feature reduces the processing time.

The screenshot displays the software interface for the CompoMat G5. It includes a header with 'Author', 'Date: 2009-03-30', and 'Time: 09:47:08'. Below this, there are fields for 'No.' (30), 'Name' (T&B standard), and 'Number of bags' (1). The main area is divided into two tables: 'Main Program' and 'Sub Programs'.

Main Program			Sub Programs		
No.	Step	Parameter	No.	Step	Parameter
1	Begin				
2	Check Head	1.3.5.6			
3	CompoFlowOpener	Dioc			
4	CompoFlowOpener	RCC			
5	CompoFlowOpener	Tap			
6	Open Head	1.2.3.6			
7	Task Start		1	Open Head	5
8	Both Presses out Force	150	2	Top Press	400
9	Close Head	6	3	Close Head	5
10	Both Presses out Detector A	A.1			
11	Upper Press to Position	45.0 mm			
12	Close Head	1.6			
13	Task End				
14	Open Head	1			
15	Lower Press out Detector A	A.2			
16	Lower Press out Detector A	A.4			
17	Close Head	1			
18	Slide Out Force				
19	Task Start		1	Open Head	6
20	Open Head	1.3	2	Lower Press to Position	58.0 mm
21	Upper Press out Detector A	A.5	3	Lower Press out Time	20.0 s
22	Close Head	1.3	4	Close Head	6
23	Task End				
24	Task Start				
25	Both Presses to Pos	0.0 mm	1	Slide In	
26	Task End				
27	Open Head	1.3			
28	Deacrate	2			
29	Seal Head	3.6			
30	End				

Utilizing Top Press features for optimal standardization

The re-designed top press utilizes see-through plexiglass permitting full visibility during bag placement and improving handling. A metal fork has been added to reduce the forces needed at finger tips to open each standard bag breaker.

The new wedge shape of the top press safeguards against air bubbles leaving the additive solution bag during transfer processes. The fully automatic filter prime is an optional feature to protect the filter from air bubbles. This ensures optimal filtration, thereby reducing filter blockage or filtration over excessive times, also known as "long runners."



Innovative technological platform

The technological platform of CompoMat G5 is completely new and improved. Modern Ethernet technology connects up to 100 CompoMat devices via LAN/WLAN with the CompoMaster Net G5. PC not included in purchase.

Backward compatibility with purchased Compomat G4 and Compomaster Net PC (XP versions only). Compomaster Net G5 is designed as an open software system that operates on a standard XP or W7 computer.

No external air compression needed for CompoMat G5 operation. Presses and sealing heads are operated electrically.

The modern graphic user interface guides the operator through the process and makes CompoMat G5 easy to use.

The CompoMaster Net G5 provides automatic documentation of the separation in terms of GMP. The ASCII formatted data chain provided by the CompoMaster Net G5 can be utilized by your blood center's network vendor to create an interface to your host computer system.

CompoMat® G5

Designed to be user friendly

Movable sealing head lid with integrated optical sensor to optimize product quality and yield



Plasma balance for automatic air removal, integrated sealing and weighing with new auto-tare function

Balance for semi-automatic weighing of front bag. Metal fork aids in opening standard bag breakers.

Silent motor driven presses with speed setting controls

Wedge shaped Top Press traps air. Sensor control aids in optional filter priming.

Modern graphical user interface to support ease-of-use

Internal back-up storage of data for 1000 - 2000 preparations

CompoMaster communication via LAN/WLAN network

Optional RBC balance includes metal fork to open standard bag breakers. Balance includes auto-tare function.

Re-positioned head 6 for dockable tube length

Presses with improved in-process control to detect closed bag breaker

Ordering information

For more information such as literature, technical details and working procedures as well as for equipment please contact your local sales representative or us.

ORDER NUMBERS

9025561	CompoMat G5
9025511	RBC Unit including RBC balance and metal fork to open standard bag breakers
9025521	Plasma Unit including balance, air removal plate, sealing head and optical sensor
9028931	Scanner for CompoMat G5
M674781	WLAN Stick for CompoMat G5
M684151	WLAN Access Point for CompoMaster Net G5
M684201	LAN Hub for cable network CompoMaster Net G5
M674801	ELT Box to connect a combined network of Compomat G4 and G5
9025571	CompoMaster Net G5 CD-ROM and IFU

TECHNICAL DATA

Dimensions	W x D x H: 35 x 54 x 51 cm (G5 w/o PL- and RBC Unit)
	W x D x H: 44 x 54 x 51 cm (G5 with RBC Unit)
	W x D x H: 56 x 54 x 51 cm (G5 with RBC- and PL Unit)
Weight	30kg
Power supply	100 - 240V, 50 - 60Hz
Max. Power	
Consumption	240 VA
CE/MDD	CE/ MDD Class I 93/42/ECC
UL	UL approved
System requirements	The software CompoMaster Net G5 operates with the following systems: Intel compatible CPU Min. 1.5GHz HDD Min. 20 GB RAM 1.5 GB Monitor Min. 1042 x 768 resolution (xGA), 17" Monitor recommended CD/DVD drive, min. one free USB port (USB 2.0) Operation system Windows XP / 7



**FRESENIUS
KABI**

caring for life

Fresenius Kabi Deutschland GmbH

Else-Kröner-Straße 1
61352 Bad Homburg, Germany
Phone: +49 (0) 61 72 686 5047
Fax: +49 (0) 61 72 686 7259
compomat@fresenius-kabi.com
www.fresenius-kabi.com

The signs/names marked with ® are registered trademarks of the Fresenius Group in selected countries.

Your local sales organization: