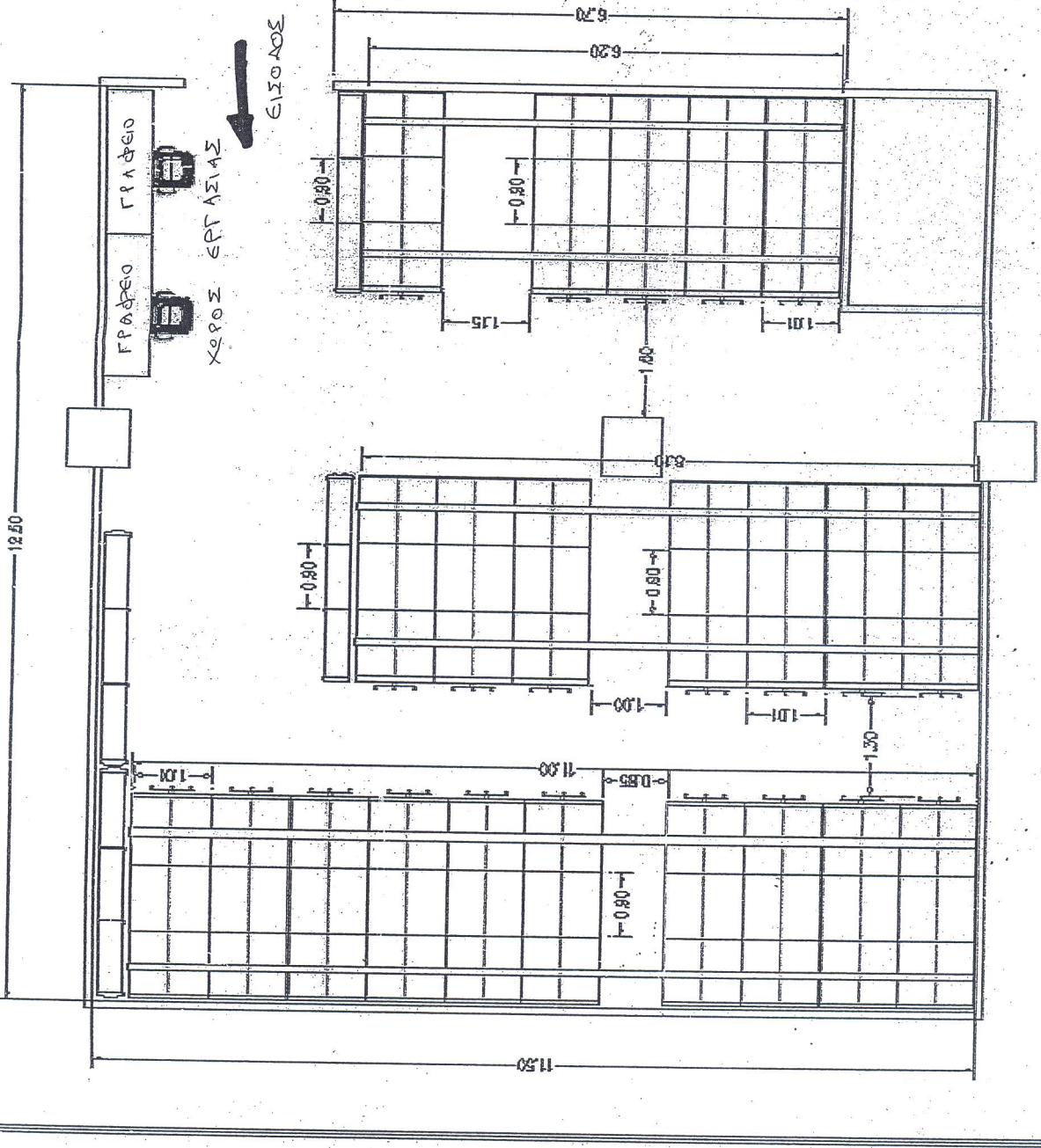


22 ΚΥΛΙΟΜΕΝΕΣ Χ 36 ΡΑΦΙΑ Η ΚΑΘΕ ΜΙΑ = 792 ΡΑΦΙΑ
 792 ΡΑΦΙΑ Χ 0.90 ΠΛΑΤΟΣ = 712 ΤΡΕΧΟΝΤΑ ΜΕΤΡΑ
 ΑΝΑ ΡΑΦΙ ΧΩΡΟΥΝ ΠΕΡΙΠΟΥ 270 ΦΑΚΕΛΟΙ (ΠΛΑΧΟΣ 3.0 mm / Φάκελο)
 ΑΡΑ ΧΩΡΟΥΝ ΠΕΡΙΠΟΥ 712Χ 270 = ΠΕΡΙΠΟΥ 192.000 ΦΑΚΕΛΟΙ
 ΜΕ ΠΟΣΟΣΤΟ ΑΣΦΑΛΕΙΑΣ 0.90 => ΠΕΡΙΠΟΥ = 173.000 ΦΑΚΕΛΟΙ

ΣΤΑΘΜΗ - 1 , ΚΤΙΡΙΟ ΝΕΩΝ ΧΕΙΡΟΥΡΓΕΙΩΝ



ΕΛΛΗΝΙΚΗ ΔΗΜΟΚΡΑΤΙΑ, 1η Υ.ΠΕ ΑΤΤΙΚΗΣ
 «Γ.Ν.Α. Ο ΕΥΑΓΓΕΛΙΣΜΟΣ »

ΕΡΓΟ: ΚΑΤΑΣΚΕΥΗ ΑΡΧΕΙΟΥ ΦΑΚΕΛΩΝ
 ΑΣΘΕΝΩΝ ΜΕ ΚΥΛΙΟΜΕΝΕΣ & ΣΤΑΘΕΡΕΣ
 ΜΕΤΑΛΛΙΚΕΣ ΑΡΧΕΙΟΘΗΚΕΣ

ΘΕΣΗ: ΣΤΑΘΜΗ 1 ΣΤΟ ΚΤΙΡΙΟ ΤΩΝ
 ΝΕΩΝ ΧΕΙΡΟΥΡΓΕΙΩΝ

ΣΧΕΔΙΟ: ΚΑΤΩΦΗ - ΣΤΑΘΜΗ 1, ΠΡΟΤΑΣΗ
 ΔΙΑΤΑΞΗΣ ΑΡΧΕΙΟΘΗΚΩΝ
 ΚΛΙΜΑΚΑ 1:75

ΜΕΛΕΤΗ: ΔΙΝΣΗ ΤΕΧΝΙΚΗΣ ΥΠΗΡΕΣΙΑΣ
 ΧΡΟΝΟΣ: ΙΟΥΝΙΟΣ 2019

ΥΠΟΓΡΑΦΗ
 ΣΦΡΑΓΙΔΑ
 ΔΙΕΥΘΥΝΣΗ
 ΤΕΧΝΙΚΩΝ ΥΠΗΡΕΣΙΩΝ
 ΚΡ. ΚΟΥΤΣΗΣ