



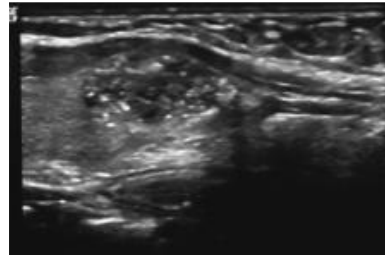
ΚΑΡΚΙΝΟΣ ΘΥΡΕΟΕΙΔΟΥΣ

Ο θυρεοειδής αδένας είναι ο μεγαλύτερος ενδοκρινής αδένας, έχει σχήμα πεταλούδας και βρίσκεται στο μπροστινό μέρος του λαιμού. Κύρια λειτουργία του θυρεοειδούς αδένος είναι η παραγωγή και η απελευθέρωση στο ανθρώπινο σώμα ορμονών που ρυθμίζουν τις μεταβολικές μας λειτουργίες

Πολύ συχνά δημιουργούνται, στον θυρεοειδή αδένος, όζοι που συνήθως είναι καλοήθεις. Με την *κλινική εξέταση* του ιατρού σας, αλλά κυρίως με το *υπερηχογράφημα* μπορεί να ξεχωρίσουν οι όζοι που είναι ύποπτοι για κακοήθεια και να γίνει *παρακέντηση* και κυτταρολογική εξέταση.

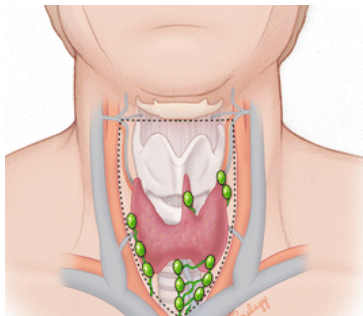
Ανάλογα με το αποτέλεσμα της παρακέντησης ο ιατρός σας θα σας συστήσει *χειρουργική αφαίρεση* ή παρακολούθηση.

Υπάρχουν κάποιες καταστάσεις που αύξάνουν την υποψία για κακοήθεια σε όζο θυρεοειδούς, με κυριότερη την ακτινοβολία στον τράχηλο για θεραπεία άλλου καρκίνου σε νεαρή ηλικία (πχ λέμφωμα ή λευχαιμία)



Το είδος του χειρουργείου εξαρτάται από το υπερηχογραφήμα κυρίως αν υπάρχουν ύποπτοι λεμφαδένες. Μετά το χειρουργείο ο ιατρός σας θα δει την *ιστολογική εξέταση* και ανάλογα θα καθορίσει την συνέχεια της θεραπείας σας.

Μπορεί να χρειαστεί να γίνει συμπληρωματική θεραπεία με *ραδιενεργό ιώδιο*. Σε κάθε περίπτωση όμως θα σας δώσει θεραπεία με θυρεοειδικές ορμόνες αφού πλέον δεν έχετε θυρεοειδή που τις παράγει.



Η παρακολούθηση γίνεται συνήθως κάθε 6μηνο για τα πρώτα χρόνια και μετά μια φορά το χρόνο.. . Συνήθως θα σας μετρούν την *TSH*, και την *θυρεοσφαιρίνη* και αν χρειαστεί θα σας ζητούν υπερηχογράφημα.

Οι περισσότεροι τύποι του καρκίνου του θυρεοειδούς είναι εξαιρετικά ήπιοι, δεν υποτροπιάζουν και δεν αλλάζουν την ποιότητα ζωής ή την θνητότητα.