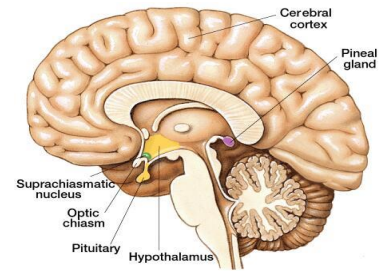




ΥΠΟΦΥΣΗ

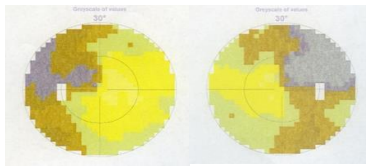
Ο αδένας της υπόφυσης είναι ένας μικρός ενδοκρινής αδένας μεγέθους μπιζελιού που βρίσκεται στην βάση του κρανίου, πίσω από τη μύτη. Η υπόφυση παράγει διάφορες ορμόνες που η κάθε μια τους στέλνει σήματα σε άλλους αδένες ή όργανα του σώματος για να κάνουν συγκεκριμένες λειτουργίες. Για παράδειγμα οι ορμόνες της υπόφυσης επηρεάζουν την ανάπτυξη (αυξητική ορμόνη), το μεταβολισμό (θυρεοειδοτρόπος, TSH και κορτικοτρόπος, ACTH), την υγεία των οστών και την παραγωγή ορμονών του φύλου (γοναδοτροπίνες FSH και LH).



Αδενώματα της υπόφυσης

Τα αδενώματα της υπόφυσης είναι μικροί καλοήθεις όγκοι οι οποίοι μπορεί να επηρεάσουν την φυσιολογική λειτουργία της υπόφυσης.

Υπάρχουν δύο τύποι των αδενωμάτων της υπόφυσης: τα λειτουργικά (τα οποία εκκρίνουν ορμόνες) και τα μη λειτουργικά (τα οποία δεν παράγουν ορμόνες).



-Τα συμπτώματα των αδενωμάτων της υπόφυσης προκαλούνται από τον ίδιο τον όγκο ή από τις ορμονικές διαταραχές (υπερέκκριση ή ανεπάρκεια ορμόνης). Έτσι αδενώματα που παράγουν ACTH μπορεί να προκαλέσουν την

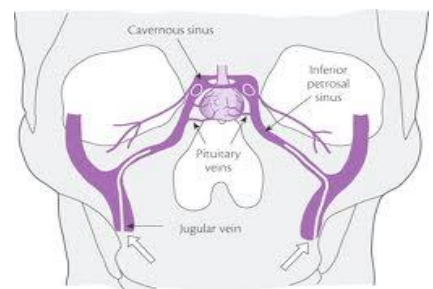
νόσο Cushing. Τα αδενώματα που παράγουν αυξητική ορμόνη μπορεί να προκαλέσουν μεγαλακρία. Τα αδενώματα που παράγουν προλακτίνη μπορεί να προκαλέσουν διαταραχές ή διακοπή της περιόδου στις γυναίκες. Στους άνδρες, τα συγκεκριμένα αδενώματα μπορεί να προκαλέσουν σεξουαλική δυσλειτουργία και υπογονιμότητα

-Πώς γίνεται η διάγνωση των αδενωμάτων της υπόφυσης;

Ο γιατρός σας θα αξιολογήσει τα συμπτώματά σας και θα σας παραπέμψει να μετρήσετε τα επίπεδα των ορμονών και ίσως να κάνετε και μαγνητική τομογραφία (MRI) στην υπόφυση και έλεγχο της όρασης (οπτικά πεδία). Στην περίπτωση που βρεθεί κάποιο αδένωμα θα πρέπει να προσδιοριστεί ο τύπος του αδενώματος για να προγραμματιστεί η θεραπεία.

-Πώς θεραπεύονται τα αδενώματα της υπόφυσης;

Η θεραπεία εξαρτάται από τον τύπο του αδενώματος, το μέγεθος του και τα συμπτώματα που προκαλεί καθώς επίσης και από την ηλικία σας και τη γενική φυσική σας κατάσταση. Ο γιατρός σας θα προσπαθήσει να βρει την καλύτερη θεραπευτική επιλογή και θα την συζητήσει μαζί σας. Κάποιοι τύποι αδενωμάτων μπορεί να αντιμετωπιστούν μόνο με φαρμακευτική αγωγή ή να παρακολουθούνται σε τακτά χρονικά διαστήματα για τυχόν αλλαγές. Άλλοι τύποι αδενώματος μπορεί να χρειαστούν χειρουργική επέμβαση ή συνδυασμό θεραπειών συμπεριλαμβανομένης της ακτινοβολίας.





ΥΠΟΥΡΓΕΙΟ ΥΓΕΙΑΣ

1^η ΥΓΕΙΟΝΟΜΙΚΗ ΠΕΡΙΦΕΡΕΙΑ ΑΤΤΙΚΗΣ

ΓΕΝΙΚΟ ΝΟΣΟΚΟΜΕΙΟ ΑΘΗΝΩΝ «Ο ΕΥΑΓΓΕΛΙΣΜΟΣ-ΠΟΛΥΚΛΙΝΙΚΗ»

ΚΕΝΤΡΟ ΕΜΠΕΙΡΟΓΝΩΜΟΣΥΝΗΣ ΣΠΑΝΙΩΝ ΕΝΔΟΚΡΙΝΟΛΟΓΙΚΩΝ ΝΟΣΗΜΑΤΩΝ ΤΟΥ ΕΝΔΟΚΡΙΝΟΛΟΓΙΚΟΥ ΤΜΗΜΑΤΟΣ «Δ.ΙΚΚΟΣ»

Υποφυσιακή Ανεπάρκεια

Η υποφυσιακή ανεπάρκεια είναι μία σπάνια ασθένεια κατά την οποία κάποιες ή όλες οι ορμόνες της υπόφυσης δεν εκκρίνονται σωστά και οι αντίστοιχοι ενδοκρινείς αδένες δεν μπορούν να λειτουργήσουν (θυρεοειδής επινεφρίδια όρχεις ωθηκες). Συνήθως χρειάζονται μερικοί μήνες ή και χρόνια για να εμφανιστούν τα συμπτώματά της .

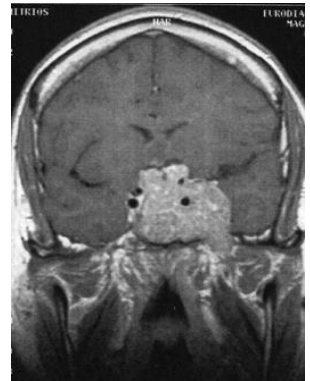
Τι μπορεί να προκαλέσει την υποφυσιακή ανεπάρκεια;

- Όγκοι που εμφανίζονται μέσα στον αδένα της υπόφυσης ή κοντά σε αυτόν οι οποίοι είναι συνήθως καλοήθεις
- Θεραπεία με ακτινοβολία στο κεφάλι η οποία μπορεί να καταστρέψει τον ιστό της υπόφυσης
- Χειρουργική επέμβαση στον εγκέφαλο
- Σοβαρή αιμορραγία στον εγκέφαλο ή σοβαρή απώλεια αίματος κατά τη διάρκεια του τοκετού
- Συγκεκριμένες ασθένειες που εμφανίζονται κατά την γέννηση (συγγενής υποφυσιακή ανεπάρκεια)

Πολλές φορές όμως η αιτία παραμένει άγνωστη.

Τα συμπτώματα μπορεί να περιλαμβάνουν ένα ή περισσότερα από τα ακόλουθα

- Πόνος στο στομάχι, μειωμένη όρεξη, ναυτία και έμετος και δυσκοιλιότητα
- Υπερβολική δίψα και διούρηση
- Κούραση ή/και αδυναμία
- Αναιμία
- Πονοκέφαλος και ζάλη
- Ευαισθησία στο κρύο
- Δυσκαμψία στις αρθρώσεις
- Στις γυναίκες: διαταραχές περιόδου υπογονιμότητα,
- Στους άνδρες: απώλεια των τριχών (στο πρόσωπο, στις μασχάλες, στο εφήβαιο), μειωμένη σεξουαλική επιθυμία, υπογονιμότητα



Πώς γίνεται η διάγνωση της υποφυσιακής ανεπάρκειας;

Ο γιατρός σας θα ελέγξει τα επίπεδα των ορμονών σας με αιματολογικό έλεγχο. Μπορεί να χρειαστεί να κάνετε περαιτέρω έλεγχο με μαγνητική τομογραφία (MRI) υπόφυσης για να βρεθεί το αίτιο της υποφυσιακής ανεπάρκειας.

Ποια είναι η θεραπεία της υποφυσιακής ανεπάρκειας;

Η θεραπεία περιλαμβάνει συνήθως την λήψη των ορμονών που βρίσκονται σε έλλειψη στον οργανισμό σας. Ο γιατρός σας θα σας εκπαιδεύσει για το πώς θα λαμβάνετε επιπλέον ποσότητα κορτιζόνης όταν είστε άρρωστος ή υπό στρες.

Θα χρειαστεί να κάνετε τακτικούς ελέγχους. Είναι σκόπιμο να φέρετε μαζί σας κάρτα επινεφριδικής ανεπάρκειας η οποία παρέχει πληροφορίες για την κατάσταση σας σε περίπτωση ανάγκης.