

ΠΕΡΙΣΤΑΤΙΚΟ ΕΓΚΑΥΜΑΤΟΣ ΣΕΕ 55% ΟΕΣ. ΧΕΙΡΟΥΡΓΙΚΗ ΑΝΤΙΜΕΤΩΠΙΣΗ

Αντώνιος Β. Κυριακόπουλος

Επιμελητής Β' Τμήματος Πλαστικής Χειρουργικής

ΠΕΡΙΣΤΑΤΙΚΟ ΕΓΚΑΥΜΑΤΟΣ ΣΕΕ 55% ΟΕΣ.



ΠΕΡΙΣΤΑΤΙΚΟ ΕΓΚΑΥΜΑΤΟΣ ΣΕΕ 55% ΟΕΣ.

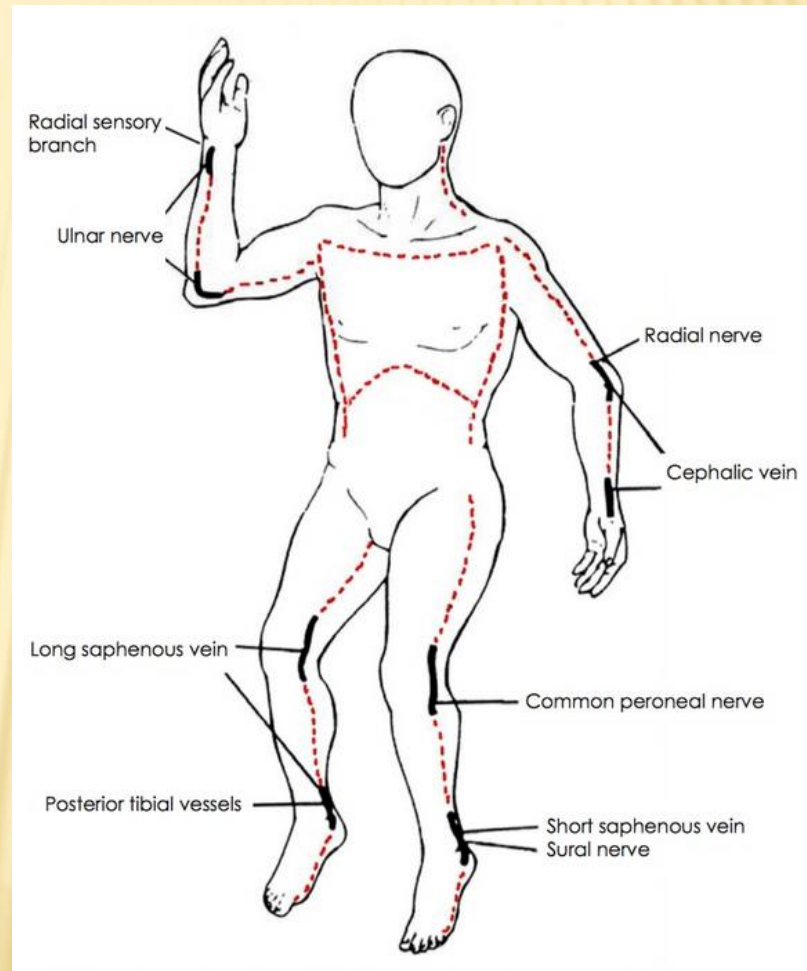
- ✘ ΥΠΟΔΟΧΗ ΣΤΑ ΕΠΕΙΓΟΝΤΑ, ΕΚΤΙΜΗΣΗ, ΣΕΕ 55% ΟΕΣ ΜΕ ΠΙΘΑΝΟ ΕΙΣΠΝΕΥΣΤΙΚΟ.
- ✘ ΔΙΑΣΩΛΗΝΩΣΗ
- ✘ 2 ΠΕΡΙΦΕΡΙΚΕΣ ΦΛΕΒΕΣ
- ✘ ΟΥΡΟΚΑΘΕΤΗΡΑΣ
- ✘ PARKLAND 4X65X55=14,300LT 1^ο 24ωρο
- ✘ ΡΙΝΟΓΑΣΤΡΙΚΟΣ ΕΝΤΕΡΙΚΗΣ ΣΙΤΙΣΗΣ

ΠΕΡΙΣΤΑΤΙΚΟ ΕΓΚΑΥΜΑΤΟΣ ΣΕΕ 55% ΟΕΣ.



ΠΕΡΙΣΤΑΤΙΚΟ ΕΓΚΑΥΜΑΤΟΣ ΣΕΕ 55% ΟΕΣ.

✘ ΕΣΧΑΡΟΤΟΜΕΣ



ΠΕΡΙΣΤΑΤΙΚΟ ΕΓΚΑΥΜΑΤΟΣ ΣΕΕ 55% ΟΕΣ.



ΠΕΡΙΣΤΑΤΙΚΟ ΕΓΚΑΥΜΑΤΟΣ ΣΕΕ 55% ΟΕΣ.



ΠΕΡΙΣΤΑΤΙΚΟ ΕΓΚΑΥΜΑΤΟΣ ΣΕΕ 55% ΟΕΣ.



ΠΕΡΙΣΤΑΤΙΚΟ ΕΓΚΑΥΜΑΤΟΣ ΣΕΕ 55% ΟΕΣ.



ΠΕΡΙΣΤΑΤΙΚΟ ΕΓΚΑΥΜΑΤΟΣ ΣΕΕ 55% ΟΕΣ.



ΠΕΡΙΣΤΑΤΙΚΟ ΕΓΚΑΥΜΑΤΟΣ ΣΕΕ 55% ΟΕΣ.



ΠΕΡΙΣΤΑΤΙΚΟ ΕΓΚΑΥΜΑΤΟΣ ΣΕΕ 55% ΟΕΣ.



ΠΕΡΙΣΤΑΤΙΚΟ ΕΓΚΑΥΜΑΤΟΣ ΣΕΕ 55% ΟΕΣ.



ΠΕΡΙΣΤΑΤΙΚΟ ΕΓΚΑΥΜΑΤΟΣ ΣΕΕ 55% ΟΕΣ.



ΠΕΡΙΣΤΑΤΙΚΟ ΕΓΚΑΥΜΑΤΟΣ ΣΕΕ 55% ΟΕΣ.



ΠΕΡΙΣΤΑΤΙΚΟ ΕΓΚΑΥΜΑΤΟΣ ΣΕΕ 55% ΟΕΣ.



ΠΕΡΙΣΤΑΤΙΚΟ ΕΓΚΑΥΜΑΤΟΣ ΣΕΕ 55% ΟΕΣ.

- ✘ 19^η ώρα: Έναρξη χορήγησης πλάσματος 0,5X65X55 → 1,800LT
- ✘ 2ο 24ωρο: Ενυδάτωση βάση διούρησης.
- ✘ Τέλος 2^{ου} 24ωρου: Ολοκλήρωση ανάνηψης
- ✘ 3^ο 24ωρο: Εσχαρεκτομές –early excision.

ΠΕΡΙΣΤΑΤΙΚΟ ΕΓΚΑΥΜΑΤΟΣ ΣΕΕ 55% ΟΕΣ.



ΠΕΡΙΣΤΑΤΙΚΟ ΕΓΚΑΥΜΑΤΟΣ ΣΕΕ 55% ΟΕΣ.



ΠΕΡΙΣΤΑΤΙΚΟ ΕΓΚΑΥΜΑΤΟΣ ΣΕΕ 55% ΟΕΣ.



ΠΕΡΙΣΤΑΤΙΚΟ ΕΓΚΑΥΜΑΤΟΣ ΣΕΕ 55% ΟΕΣ.

- ✘ Κάλυψη με αυτομοσχεύματα ή αλλομοσχεύματα

ΠΕΡΙΣΤΑΤΙΚΟ ΕΓΚΑΥΜΑΤΟΣ ΣΕΕ 55% ΟΕΣ.



ΠΕΡΙΣΤΑΤΙΚΟ ΕΓΚΑΥΜΑΤΟΣ ΣΕΕ 55% ΟΕΣ.



ΠΕΡΙΣΤΑΤΙΚΟ ΕΓΚΑΥΜΑΤΟΣ ΣΕΕ 55% ΟΕΣ.



ΠΕΡΙΣΤΑΤΙΚΟ ΕΓΚΑΥΜΑΤΟΣ ΣΕΕ 55% ΟΕΣ.

- ✘ Αλλαγές ανά 7 ημέρες ως την 21 ημέρα

ΠΕΡΙΣΤΑΤΙΚΟ ΕΓΚΑΥΜΑΤΟΣ ΣΕΕ 55% ΟΕΣ.



ΠΕΡΙΣΤΑΤΙΚΟ ΕΓΚΑΥΜΑΤΟΣ ΣΕΕ 55% ΟΕΣ.



ΠΕΡΙΣΤΑΤΙΚΟ ΕΓΚΑΥΜΑΤΟΣ ΣΕΕ 55% ΟΕΣ.



ΠΕΡΙΣΤΑΤΙΚΟ ΕΓΚΑΥΜΑΤΟΣ ΣΕΕ 55% ΟΕΣ.



ΠΕΡΙΣΤΑΤΙΚΟ ΕΓΚΑΥΜΑΤΟΣ ΣΕΕ 55% ΟΕΣ.



ΠΕΡΙΣΤΑΤΙΚΟ ΕΓΚΑΥΜΑΤΟΣ ΣΕΕ 55% ΟΕΣ.

- ✘ Επιπλοκή νέκρωσης προσθίου έξω διαμερίσματος Δε κνήμης. Σύνηθες σε ασθενείς με μεγάλη αιμοδυναμική αστάθεια και λήψη ισχυρής δόσης αγγειοσυσπαστικών.

ΠΕΡΙΣΤΑΤΙΚΟ ΕΓΚΑΥΜΑΤΟΣ ΣΕΕ 55% ΟΕΣ.



ΠΕΡΙΣΤΑΤΙΚΟ ΕΓΚΑΥΜΑΤΟΣ ΣΕΕ 55% ΟΕΣ.



ΠΕΡΙΣΤΑΤΙΚΟ ΕΓΚΑΥΜΑΤΟΣ ΣΕΕ 55% ΟΕΣ.

- ✘ Μετά από 2 μήνες και 4 επεμβάσεις κάλυψης με αυτομοσχεύματα και αλλομόσχευμα στο έλλειμμα κνήμης.

ΠΕΡΙΣΤΑΤΙΚΟ ΕΓΚΑΥΜΑΤΟΣ ΣΕΕ 55% ΟΕΣ.



ΠΕΡΙΣΤΑΤΙΚΟ ΕΓΚΑΥΜΑΤΟΣ ΣΕΕ 55% ΟΕΣ.

✘ 3μήνες μετά.

ΠΕΡΙΣΤΑΤΙΚΟ ΕΓΚΑΥΜΑΤΟΣ ΣΕΕ 55% ΟΕΣ.



ΠΕΡΙΣΤΑΤΙΚΟ ΕΓΚΑΥΜΑΤΟΣ ΣΕΕ 55% ΟΕΣ.



ΠΕΡΙΣΤΑΤΙΚΟ ΕΓΚΑΥΜΑΤΟΣ ΣΕΕ 55% ΟΕΣ.

- ✘ 5^{ος} μήνας νοσηλείας. Επιπλοκή ταχυαρρυθμίας, διακοπή χειρουργικών επεμβάσεων για 2 μήνες περίπου.
- ✘ Ακολούθησαν 3 ακόμα επεμβάσεις τους καλοκαιρινούς μήνες.

ΠΕΡΙΣΤΑΤΙΚΟ ΕΓΚΑΥΜΑΤΟΣ ΣΕΕ 55% ΟΕΣ.



ΠΕΡΙΣΤΑΤΙΚΟ ΕΓΚΑΥΜΑΤΟΣ ΣΕΕ 55% ΟΕΣ.



ΠΕΡΙΣΤΑΤΙΚΟ ΕΓΚΑΥΜΑΤΟΣ ΣΕΕ 55% ΟΕΣ.

- ✘ Σε συνεργασία με τους ουρολόγους αποκατάσταση του πέους.

ΠΕΡΙΣΤΑΤΙΚΟ ΕΓΚΑΥΜΑΤΟΣ ΣΕΕ 55% ΟΕΣ.



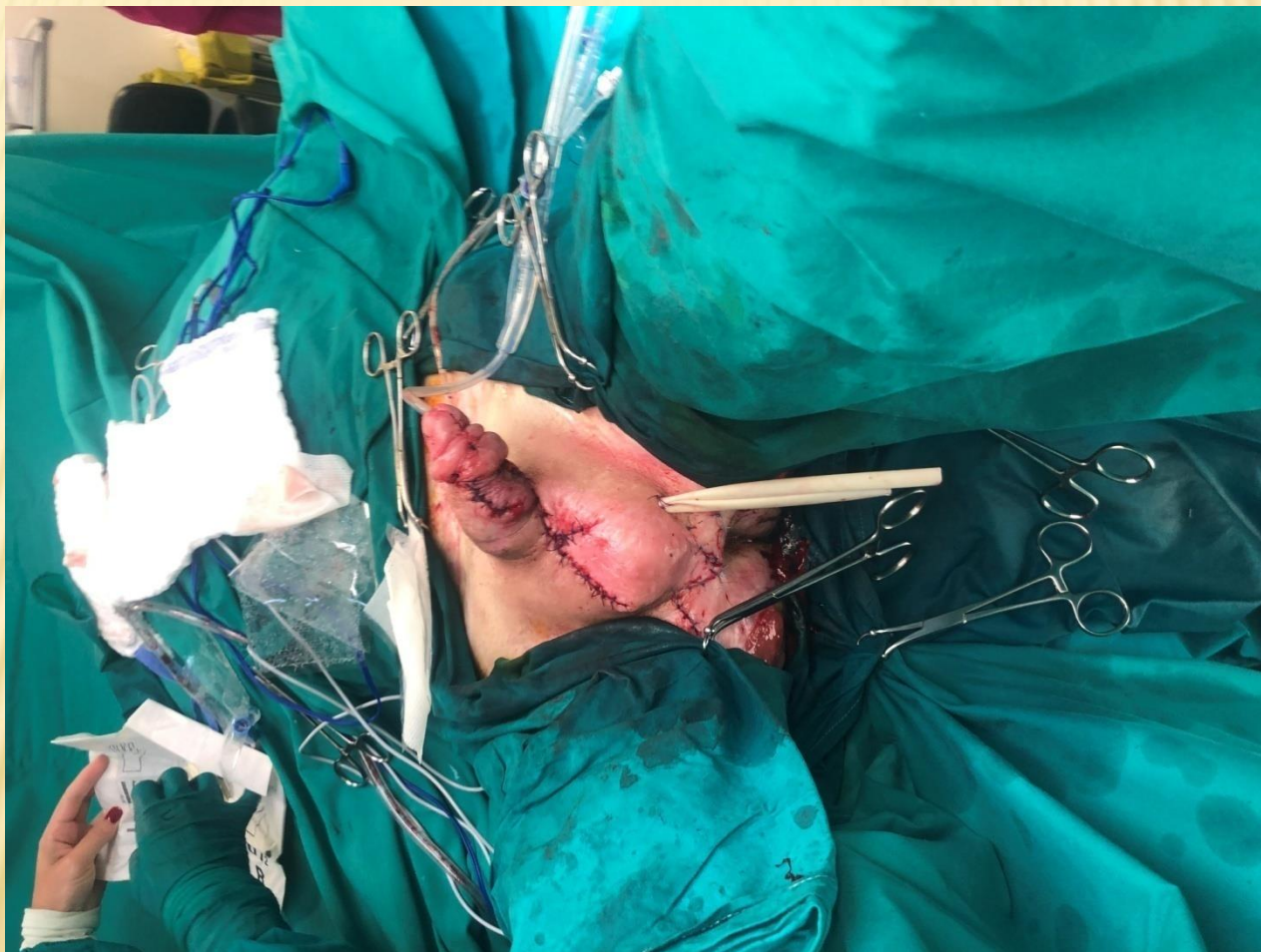
ΠΕΡΙΣΤΑΤΙΚΟ ΕΓΚΑΥΜΑΤΟΣ ΣΕΕ 55% ΟΕΣ.



ΠΕΡΙΣΤΑΤΙΚΟ ΕΓΚΑΥΜΑΤΟΣ ΣΕΕ 55% ΟΕΣ.



ΠΕΡΙΣΤΑΤΙΚΟ ΕΓΚΑΥΜΑΤΟΣ ΣΕΕ 55% ΟΕΣ.



ΠΕΡΙΣΤΑΤΙΚΟ ΕΓΚΑΥΜΑΤΟΣ ΣΕΕ 55% ΟΕΣ.



ΠΕΡΙΣΤΑΤΙΚΟ ΕΓΚΑΥΜΑΤΟΣ ΣΕΕ 55% ΟΕΣ.

- ✘ Σήμερα εν αναμονή εύρεσης κέντρου αποκατάστασης με εξειδίκευση στους εγκαυματίες...

ΠΕΡΙΣΤΑΤΙΚΟ ΕΓΚΑΥΜΑΤΟΣ ΣΕΕ 55% ΟΕΣ.



ΠΕΡΙΣΤΑΤΙΚΟ ΕΓΚΑΥΜΑΤΟΣ ΣΕΕ 55% ΟΕΣ.



ΠΕΡΙΣΤΑΤΙΚΟ ΕΓΚΑΥΜΑΤΟΣ ΣΕΕ 55% ΟΕΣ.

✘ Ευχαριστώ για την προσοχή σας.