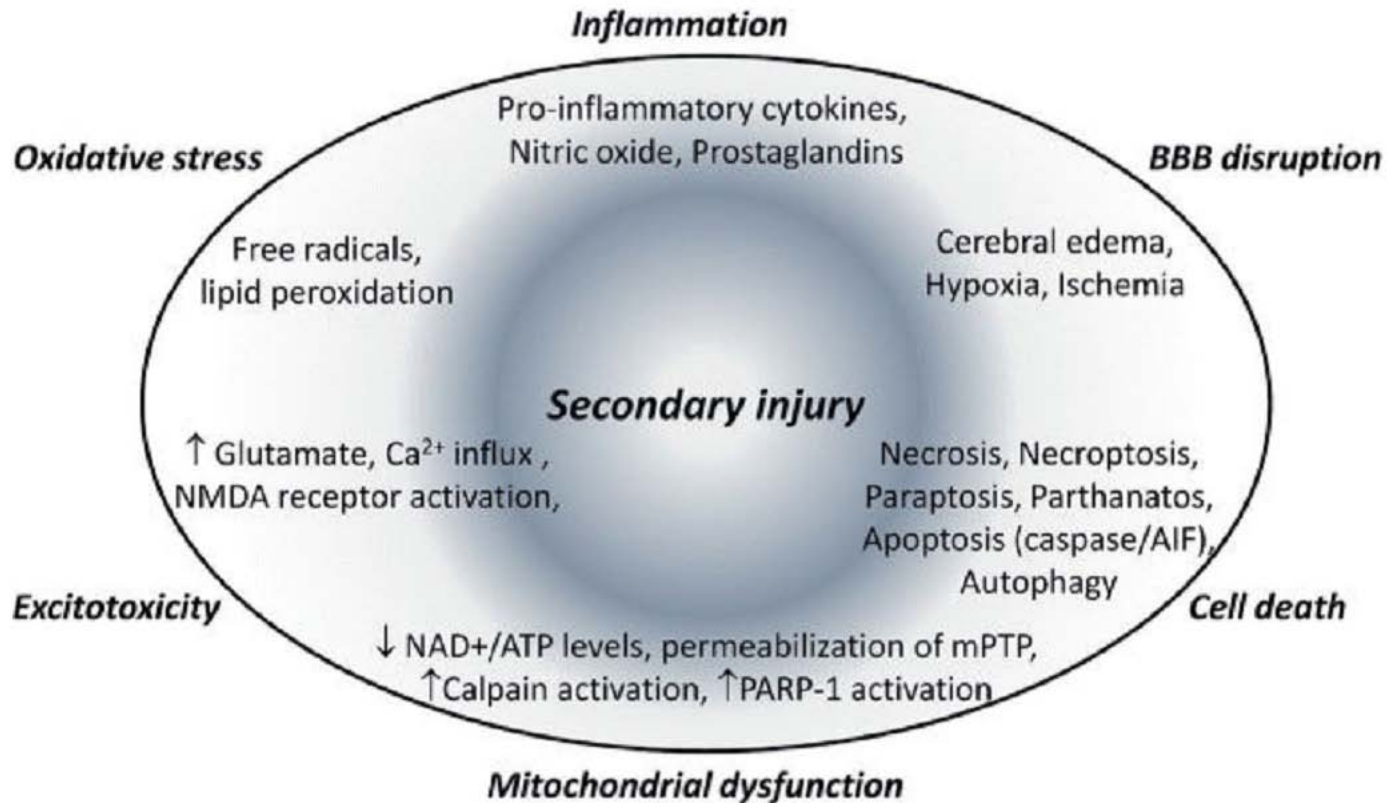




TIME IS BRAIN!

- A:** Εξασφάλιση αεραγωγού, αν $GCS \leq 8^*$ διασωλήνωση
- B:** Χορήγηση O_2 , μηχανικός αερισμός αν $SpO_2 \leq 90\%$ παρά την χορήγηση O_2
- C:** Ενδοφλέβια πρόσβαση, υγρά ή/και αγγειοσυσπαστικά με στόχο $MAP \geq 70mmHg$



Μηχανισμοί πρόκλησης δευτερογενών βλαβών μετά από κρανιοεγκεφαλική κάκωση

Loane D et al. Handb Clin Neurol. 2015 ; 127: 343-366

Αίτια Δευτερογενών Βλαβών

A' Ενδοκρανιακά αίτια

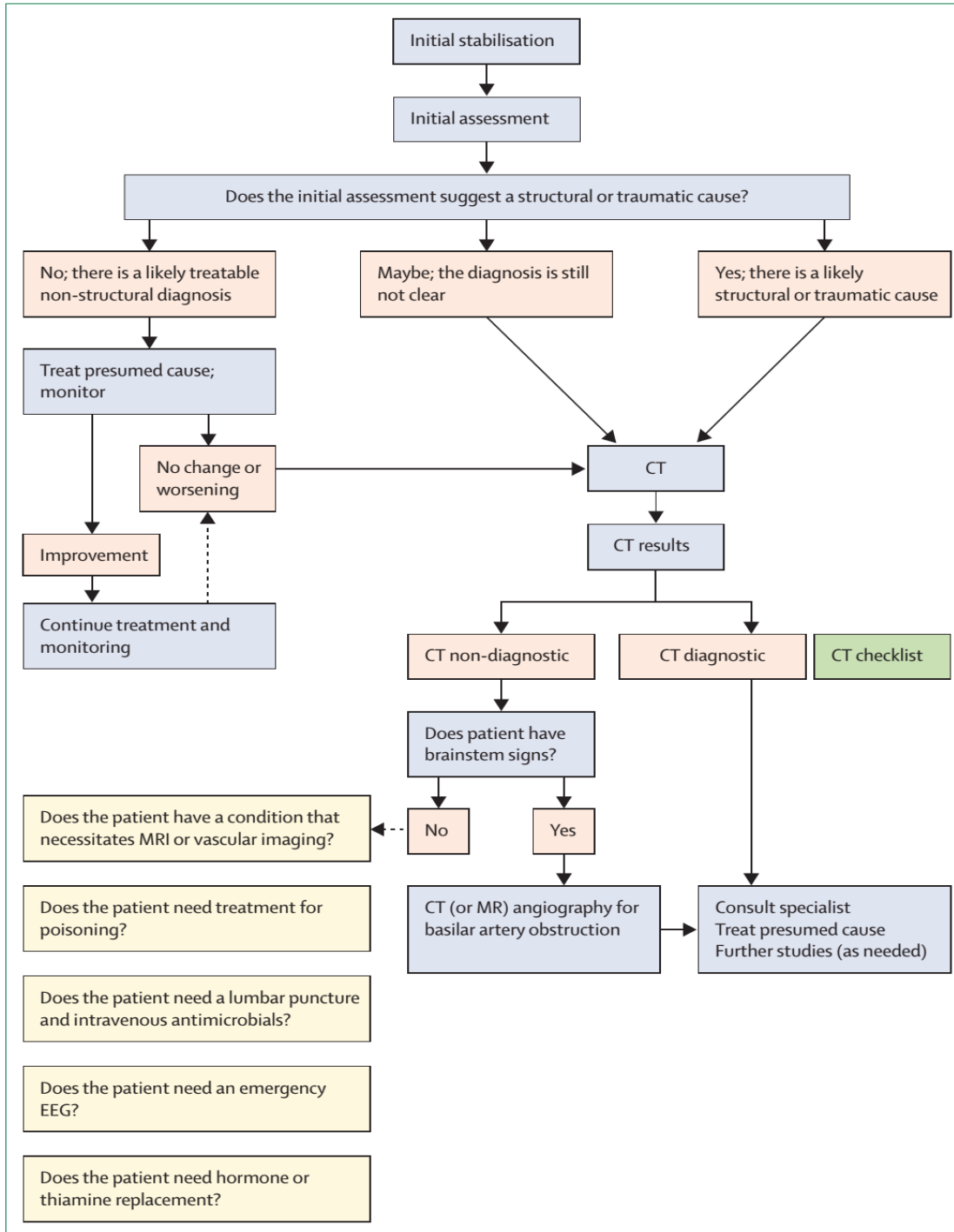
1. Εγκεφαλικό οίδημα
2. Ενδοκράνια υπέρταση
3. Λοίμωξη ΚΝΣ
4. Επιληπτική κρίση

B' Εξωκρανιακά αίτια

1. Υποξία
2. Υπόταση
3. Υπερκαπνία
4. Οξέωση
5. Υπονατρίαμια
6. Υπεργλυκαιμία
7. Πυρετός

Λοιπές παρεμβάσεις στο ΤΕΠ

- Χορηγούμε δεξτρόζη 25 mg και θειαμίνη 100 mg iv πριν ή μαζί με την χορήγηση της δεξτρόζης.
- Μόνο σε γνωστή ή εξαιρετικά πιθανή λήψη υπερβολικής δόσης διακαιολογείται ή χορήγηση ναλοξόνης ή φλουμαζενίλης
- Αν υπάρχουν κλινικά ή απεικονιστικά ευρήματα εγκολεασμού τότε χορηγούμε μαννιτόλη 1gr/Kg iv και γίνεται υπεραερισμός
- Διόρθωση υπερθερμίας $> 38,5^{\circ} \text{C}$ και χορήγηση αντιβιοτικών
- Διόρθωση βαρειάς υποθερμίας $< 33^{\circ} \text{C}$
- Αντιμετώπιση σπασμών με χορήγηση φαινυτοΐνης 15-20 mg/Kg iv με ή χωρίς διαζεπάμη



Αλγόριθμος για την διάγνωση της αιτίας του κώματος

Edlow J et al.
www.thelancet.com. Published online April 22;2014

Δομικά αίτια

- Ισχαιμικό ΑΕΕ
- Ενδοεγκεφαλική αιμορραγία
- Υπο/Επισκληρίδιο αιμάτωμα
- Υπαραχνοειδής αιμορραγία
- Εγκεφαλικές θλάσεις
- Αξονότμηση
- Όγκοι εγκεφάλου
- Υδροκέφαλος
- Θρόμβωση φλεβωδών κόλπων
- PRESS

Μη δομικά αίτια

- Τοξικές ουσίες (ΕΤΟΗ, CO)
- Φάρμακα (κατασταλτικά, οπιοειδή κλπ)
- Μεταβολικά αίτια (υπο/υπεργλυκαιμία, υπερκαπνία, ουραιμία κλπ)
- Λοιμώξεις ΚΝΣ
- Μεταλοιμώδεις εγκεφαλίτιδες
- Αυτοάνοσες ή παρανεοπλασματικές εγκεφαλίτιδες
- Υπο/υπερθυρεοειδισμός
- Non-convulsive status
- Μετακριτική φάση
- Υπερτασική εγκεφαλοπάθεια
- Θερμοπληξία

Διαγνωστικός έλεγχος

- Γενική αίματος, βιοχημικά, πήξη, αέρια αίματος, τοξικολογικές εξετάσεις, επίπεδα φαρμάκων
- ΗΚΓ
- Αξονική Τομογραφία Εγκεφάλου (\pm αρτηριογραφία-φλεβογραφία)*
- Οσφυονωτιαία Παρακέντηση*
- Αιμοκαλλιέργειες
- ΗΕΓ
- Μαγνητική Τομογραφία Εγκεφάλου
- Έλεγχος θυρεοειδικών ορμονών και κορτιζόλης
- Έλεγχος για αυτοάνοσες ή παρανεοπλασματικές εγκεφαλίτιδες, εκφυλιστικά νοσήματα, πορφυρία κλπ

Ευχαριστώ!